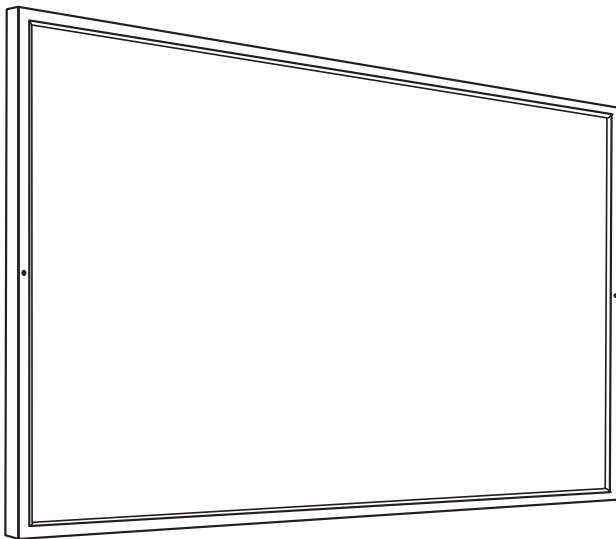


TOPNÝ PANEĽ

# ITA-T



NÁVOD NA POUŽITÍ

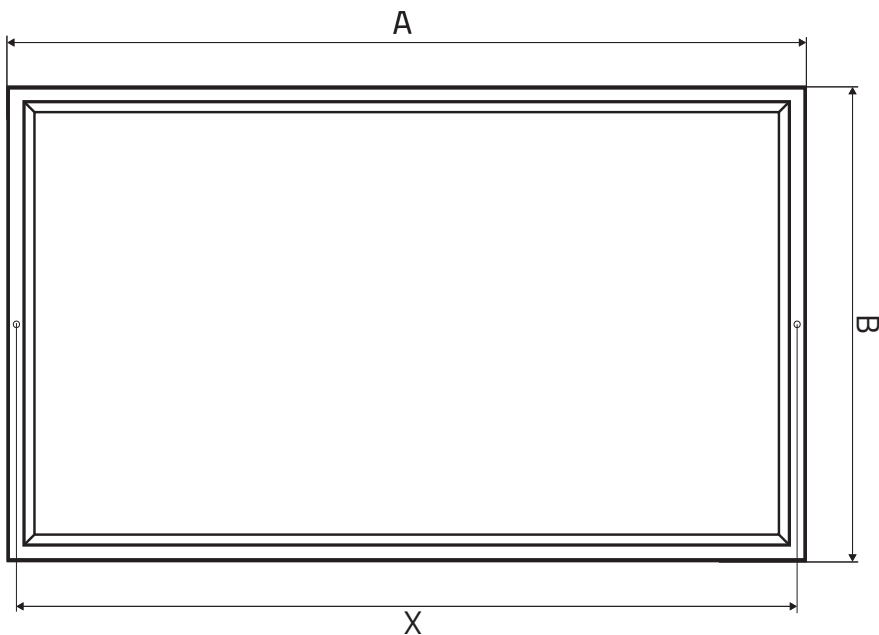
- Montáže a jakékoliv zásahy do topného panelu smí provádět pouze kvalifikovaná osoba. Před zásahem nebo manipulací s topným panelem musí být odpojen od zdroje elektrického proudu. Při přepravě, manipulaci a montáži s topným panelem je potřeba postupovat opatrně, neboť se jedná o křehký materiál.
- Tento spotřebič mohou používat děti ve věku 8 let a starší a osoby se sníženými fyzickými, smyslovými nebo mentálními schopnostmi nebo nedostatkem zkušeností a znalostí, pokud jsou pod dozorem nebo byly poučeny o používání spotřebiče bezpečným způsobem a rozumí případným nebezpečím. Děti si se spotřebičem nesmějí hrát. Čištění a údržbu prováděnou uživatelem nesmějí provádět děti bez dozoru.
- Jestliže je napájecí přívod poškozen, musí být nahrazen výrobcem, jeho servisním technikem nebo podobně kvalifikovanou osobou, aby se zabránilo vzniku nebezpečné situace.
- Některé části tohoto výrobku mohou být velmi horké a způsobit popálení.
- Výrobce doporučuje napojení na zařízení prostorové regulace teploty v místnosti.
- Při manipulaci s topným panelem výrobce doporučuje použít rukavice, aby nedošlo ke znečištění rámu a přední sálavé plochy topného panelu.
- Věnujte pozornost výběru kotvicího materiálu (hmoždinek) s ohledem na konstrukci stěny. V případě potřeby konzultujte s dodavatelem kotvicího materiálu.
- **VÝSTRAHA: Aby se zabránilo přehřátí, NEZAKRÝVEJTE TOPIDLO.**

Topný panel je určen k vytápění nebo temperování obytných, komerčních či průmyslových prostor. Přední strana topného panelu je opatřena povrchovým nátěrem. Povrch topného panelu je hladký nebo pískovaný dle typu panelu. Jedná se o spotřebič **II. třídy** s krytím **IP 20** napájený elektrickým proudem **230V/50Hz**. Výrobek je vybaven termostatem proti přehřátí.

Výrobek je určen k instalaci na zeď. Standardně se připojení do elektrické sítě provádí pomocí přívodní šňůry zakončenou flexovanou vidlicí. Další možností je připojení do elektrické sítě přívodní krabice na zadní straně panelu.

Panel je dodáván se standardní instalační sadou do zdiva. Ujistěte se, že kotvicí materiál je vhodný pro zvolený materiál, případně konzultujte s dodavatelem kotvicího materiálu. Topný panel je možné montovat na materiály **třídy reakce na oheň A1, A2, B, C, D**. Rozměry a příkony jednotlivých modelů jsou uvedeny v následující tabulce.

TYP	PŘÍKON (W)	A (mm)	B (mm)	X (mm)
ST-T 80	80	440	260	425
ST-T 150	150	840	260	825
ST-T 200	200	540	540	525
ST-T 200dl	200	840	390	825
ST-T 300	300	640	640	625
ST-T 400	400	900	540	875
ST-T 500	500	980	640	965
ST-T 500dl	500	1040	540	1025
ST-T 600	600	1240	540	1225
ST-T 700	700	1240	640	1225



## UMÍSTĚNÍ



Topné panely jsou určeny k montáži zeď ve vzdálenosti **minimálně 0,2m od rohu místnosti**. Před topným panelem musí být zajištěn **volný prostor minimálně 0,5m** tak, aby byla zajištěna volná cirkulace vzduch a nedošlo k přehřátí. Panel nesmí být umístěn těsně nad elektrickou zásuvkou. **V žádném případě panel nezakrývejte!**

## ELEKTRICKÁ INSTALACE



V případě pevného připojení odšroubujte kryt přívodní krabice na zadní straně panelu a odpojte standardní zásuvkovou vidlici. Místo ní připojte přívod pevného připojení dle instrukcí níže.

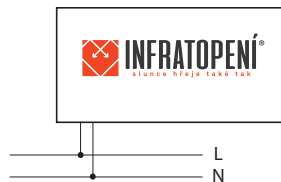
Do pevného připojení topného panelu musí být vestavěny prostředky pro jeho odpojení od napájecí sítě, které rozpojí kontakty ve všech pólech a zajistí úplné odpojení.

Napájecí přívod musí být opatřen zařízením pro odpojení od sítě, u něhož se vzdálenost rozpojených kontaktů rovná nejméně 3,5 mm u všech pólů.

Barevné značení vodičů:

- Hnědý vodič – L – fáze
- Modrý vodič – N – nulový vodič

V případě poškození přívodního kabelu je potřeba topný panel vyřadit z provozu.



## ÚDRŽBA A PROVOZ



Z topného panelu je potřeba pravidelně odstraňovat prach vlhkým hadříkem bez saponátu či rozpouštědla, případně s použitím vysavače. Prach je nutné odstranit vždy před zahájením topné sezóny. Během údržby musí být topný panel odpojen od napájecí sítě a ve studeném stavu.

Při prvním použití topného panelu nebo při zahájení nové topné sezóny je potřeba topný panel zahřívat postupně a ve vyhřívané místnosti dostatečně větrat.

V závislosti na prostředí vytápěného prostoru může docházet ke změnám barevného odstínu sálové plochy topného panelu.

Veškeré opravy provádí pouze výrobce.

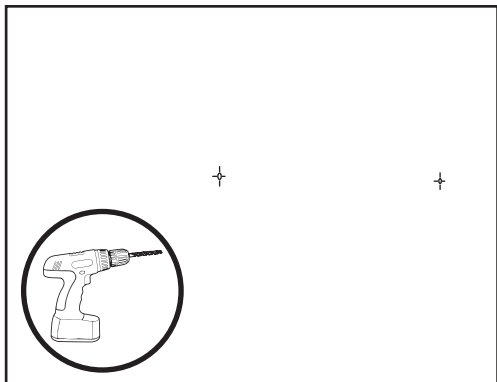
## ZÁRUČNÍ PODMÍNKY



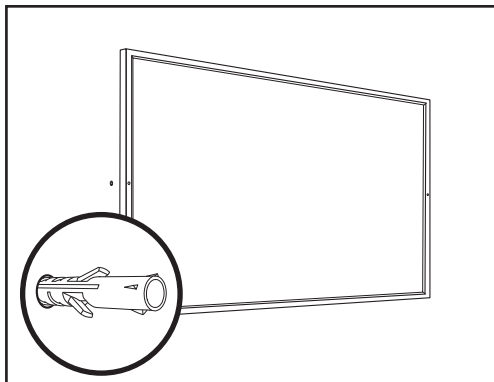
Na funkčnost topného panelu se vztahuje **záruka v délce 10 let** od data prodeje. Záruka se nevztahuje na vady způsobené dopravou, nevhodným skladováním a neodbornou montáží či jakýmkoliv zásahy do konstrukce výrobku. Záruka se také nevztahuje na běžné opotřebení topného panelu či částečnou změnu barvy sálové plochy topného panelu. Záručním listem je doklad o nákupu výrobku.

## MONTÁŽ

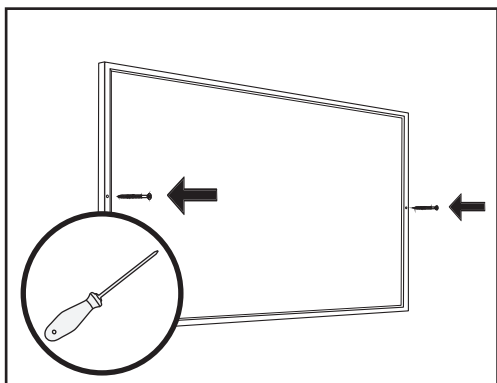
CZ



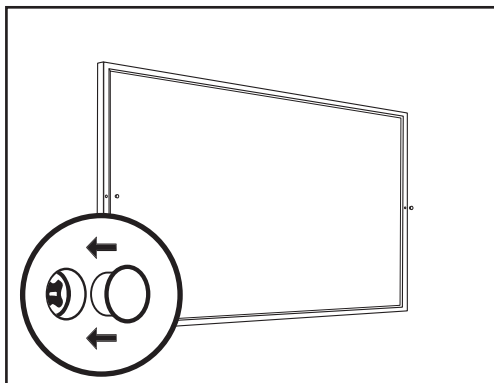
1. Vyvrtejte otvory dle roztečí v tabulce na straně 3.



2. Do otvorů zastrčte hmoždinky a umístěte panel.



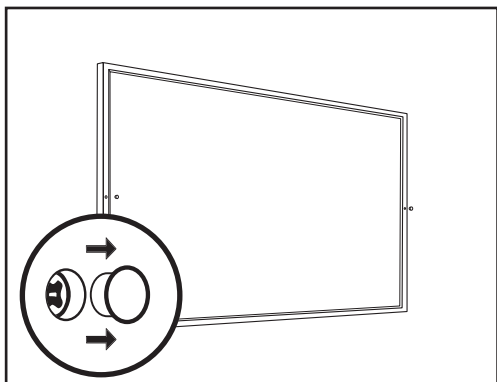
3. Přišroubujte vruty.



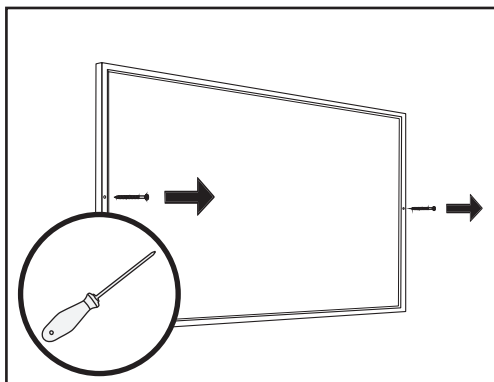
4. Otvory s vruty zakryjte příloženými záslepkami.

## DEMONTÁŽ

CZ



1. Vyndáním záslepek odkryjte otvory s vruty.



2. Vyšroubujte vruty a sundejte topný panel.



**INFRATOPENÍ a.s**

Nám. Přátelství 1518/4  
10200 Praha 10 - Hostivař

info@infratopeni.cz  
www.infratopeni.cz